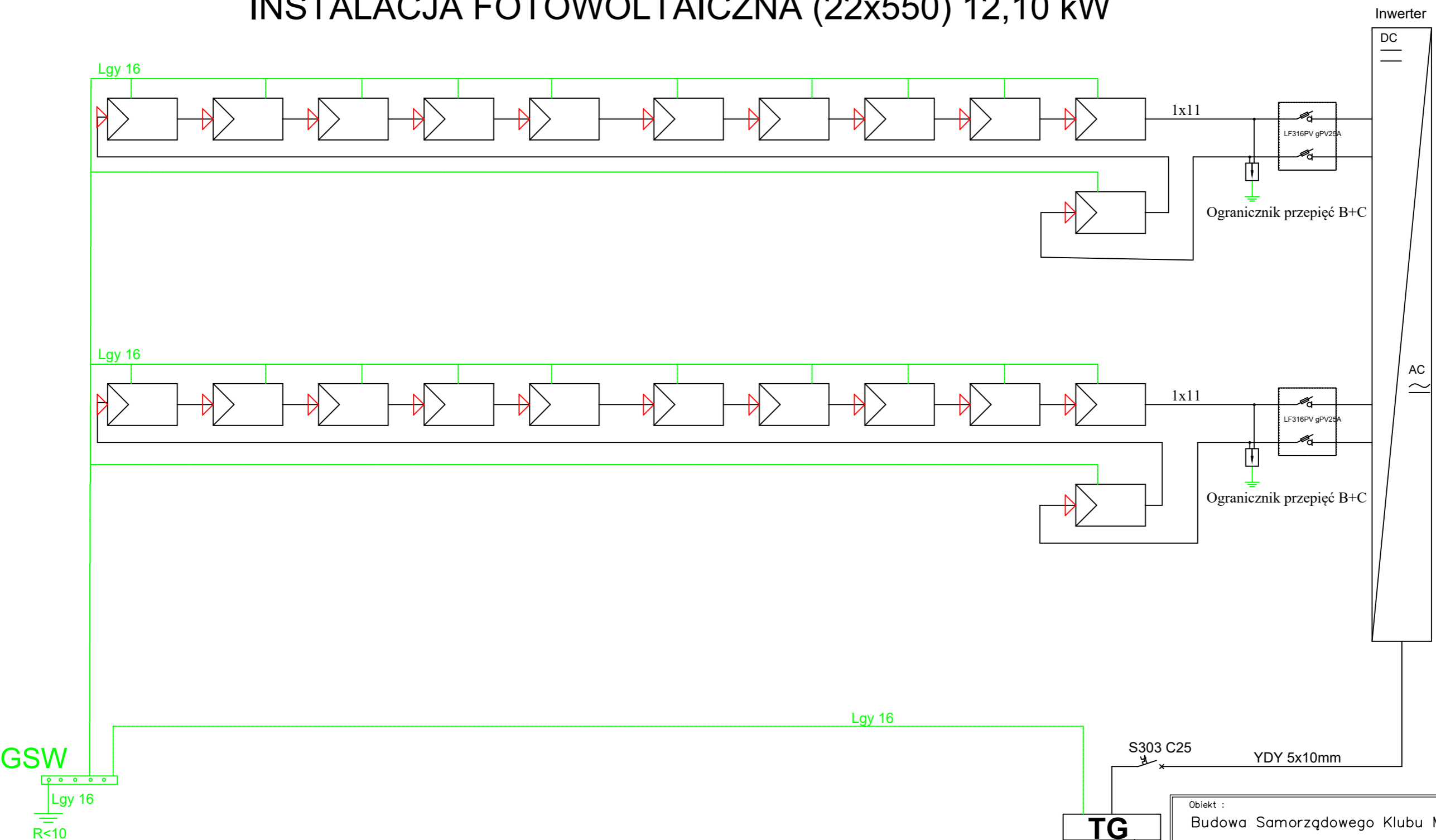
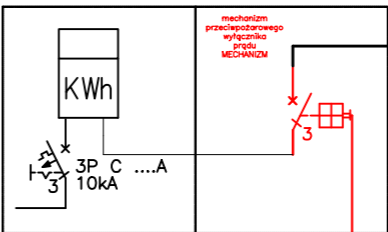


# INSTALACJA FOTOWOLTAICZNA (22x550) 12,10 kW



▷ optymalizator

Instalacja została zaprojektowana w sposób uniemożliwiający zasilanie obiektu po zaniku napięcia z sieci zawodowej lub zadziałaniu wyłącznika p-poż. Dzięki zastosowaniu w instalacji fotowoltaicznej optymalizatorów, po zaniku napięcia w przewodach solarnych napięcie zostaje obniżone do bezpiecznego umożliwiając przeprowadzenie bezpiecznie akcji gaśniczej.



mechanizm przeciwpożarowego wyłącznika prądu  
PRZYCISK

Obiekt : Budowa Samorządowego Klubu Malucha w Wielgolesie		
Adres inwestycji: Wielgoles, gm. Latowicz dz. nr ewid. 391/1		
Inwestor: Gmina Latowicz ul. Rynek 6 05-334 Latowicz		
BRANŻA : ELEKTRYCZNA.	DATA : 04.2025	SKALA :
nazwa rysunku INSTALACJA FOTOWOLTAICZNA		
PROJEKTANT : mgr inż. Konrad Wereszczyński LUB/0247/PWOE/12	SPRAWDZAJĄCY : mgr inż. Grzegorz Dębowski 434/Lb/2001	nr rysunku E-11 nr strony